

198 500 €

 165 m² 10 pièces Châteaulin

Exclusivité

Surface	165.00 m ²
Séjour	40 m ²
Superficie du terrain	07 a 18 ca
Pièces	10
Chambres	4
Salle de bains	2
WC	2
État général	En bon état
	Electrique
Chauffage	Fioul
	Granulés
	Individuel
Ouvertures	PVC/Aluminium, Double vitrage
Assainissement	Tout à l'égout
Cuisine	Aménagée et équipée

Référence 788 EXCLUSIVITE OBI29 - Maison en plein centre ville de Châteaulin, idéalement placée.

Comprenant un salon séjour dans une extension récente avec mezzanine, une cuisine ouverte aménagée et équipée, deux chambres, une salle de bain.

A l'étage un couloir, deux chambres, un dressing, une salle de bain.

Le gros + de ce bien : un appartement loué, d'une surface de 60m² environ avec une vue imprenable sur la ville de Châteaulin. Comprenant un salon séjour, une cuisine ouverte, une chambre, une salle d'eau.

Cette maison dispose d'une grande cour de 500 m² où l'on peu s'y garer aisément.

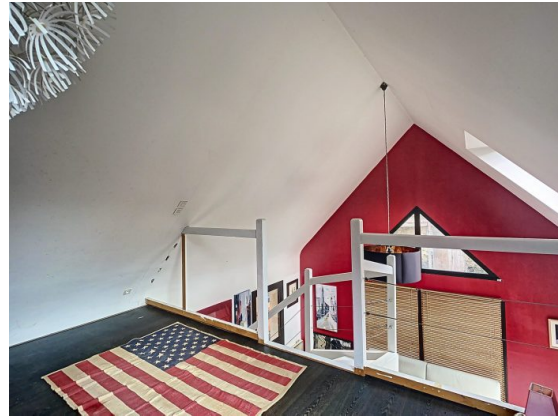
N'attendez pas plus longtemps pour découvrir ce bien en EXCLUSIVITE chez Obi29, l'immobilier local et connecté!

Mandat N° 788. Honoraires à la charge du vendeur. Classe énergie C, Classe climat C.. Nos honoraires :

http://files.netty.immo/file/obi29/7018/6fAjE/bareme_des_honoraires_obi29_aout_2019_6.pdf

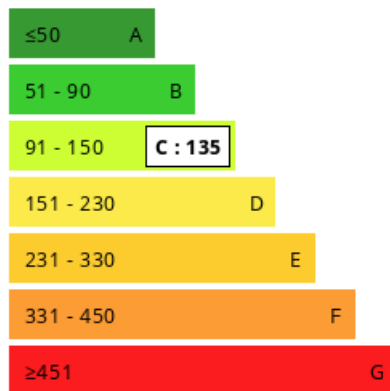
**Obi29 Vente - Location - Gestion**

28 quai Charles de Gaulle
29150 Châteaulin
www.obi29.fr
sophie@obi29.fr
02 98 21 78 54



Consommations énergétiques

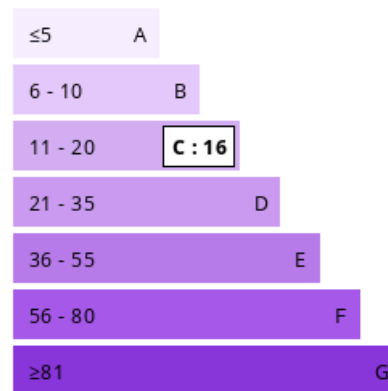
Logement économe



Logement énergivore (kWh/m².an)

Émission de gaz à effet de serre

Faible émission de GES



Forte émission de GES (kg CO₂/m².an)