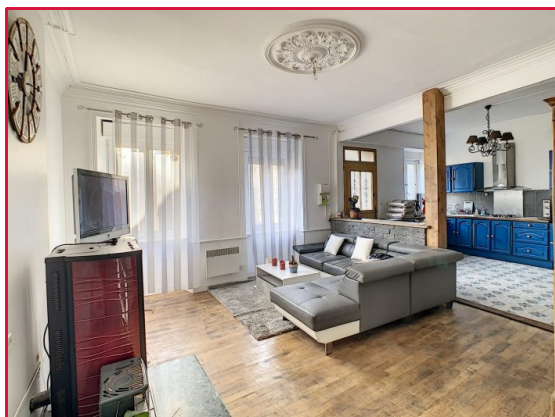


114 500 €

 120 m<sup>2</sup> 6 pièces Port-Launay

Surface	120.00 m <sup>2</sup>
Superficie du terrain	14 a 42 ca
Pièces	6
Chambres	4
Niveaux	2
Salle d'eau	2
WC	2
État général	A rafraîchir
Chauffage	Electrique Granulés
Ouvertures	PVC, Double vitrage
Assainissement	Tout à l'égout, Conforme
Cuisine	Aménagée
Ameublement	Non meublé
Taxe foncière	625 €/an

Référence 869 Exclusivité Obi29 : Située à dans le bourg chaleureux de Port-Launay, à 35 minutes de Brest et 25 minutes de Quimper, venez découvrir cette maison avec de beaux volumes et un grand jardin atypique.

Vous trouverez au rez de chaussée une cuisine, un salon et une salle à manger, une salle d'eau avec wc, une buanderie. Au premier étage 3 grandes chambres et une salle d'eau. Au deuxième étage 2 chambres à finir d'emménager.

Le jardin est atypique, vous apprécierez le ruisseau qui le traverse ainsi que 2 dépendances en pierre.

Contactez dès à présent votre conseiller immobilier Adrien Riou pour échanger sur votre projet.

Mandat N° 869. Honoraires à la charge du vendeur. Classe énergie F, Classe climat B.. Logement à consommation énergétique excessive. La loi impose que le niveau de performance énergétique (DPE) du bien immobilier, actuellement de classe F, soit compris, à compter du 1er janvier 2028, entre la classe A et la classe E. Nos honoraires : [http://files.netty.immo/file/obi29/7018/6fAjE/bareme\\_des\\_honoraire\\_obi29\\_aout\\_2019\\_6.pdf](http://files.netty.immo/file/obi29/7018/6fAjE/bareme_des_honoraire_obi29_aout_2019_6.pdf)

Les points forts :

- Volumes des pièces
- Jardin paisible
- Beaux volumes

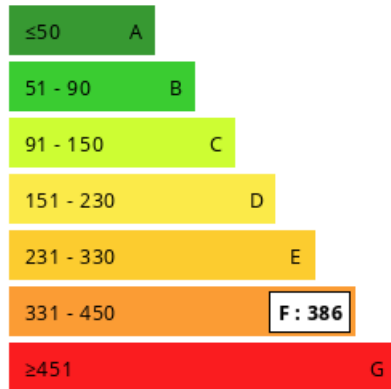
**Obi29 Vente - Location - Gestion**

28 quai Charles de Gaulle  
29150 Châteaulin  
[www.obi29.fr](http://www.obi29.fr)  
[sophie@obi29.fr](mailto:sophie@obi29.fr)  
02 98 21 78 54



### Consommations énergétiques

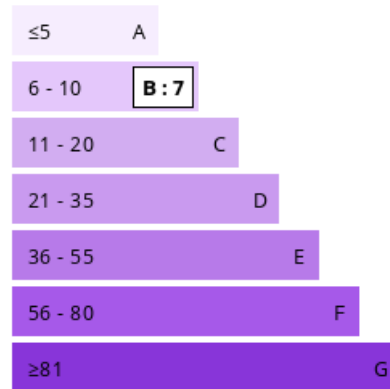
Logement économe



Logement énergivore (kWh/m<sup>2</sup>.an)

### Émission de gaz à effet de serre

Faible émission de GES



Forte émission de GES (kg CO<sub>2</sub>/m<sup>2</sup>.an)

SARL au capital de 10000 € • SIRET 81110720000016 • TVA FR79 811 107 200 • Carte pro CPI2901 2017 000 021 323 délivrée par CCI de Bretagne Ouest • Caisse de garantie auprès de SOCAF 26 Avenue de Suffren 75015 PARIS d'un montant de Activité de Transaction : 110000 € sans manquement de fonds • Activité de gestion locative 120000 € . La société ne doit recevoir ni détenir d'autres fonds, effets ou valeurs que ceux représentatifs de sa rémunération ou de sa commission • RCP 105708080 auprès de MMA IARD ASSURANCES MUTUELLES 14 BOULEVARD OYON 72030 LE MANS CEDEX 9  
Document non contractuel